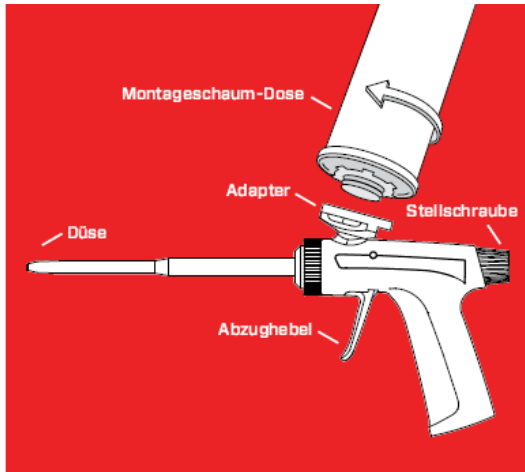
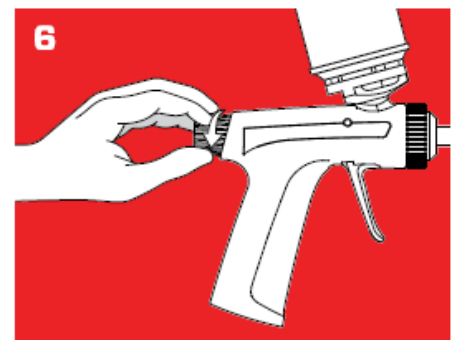
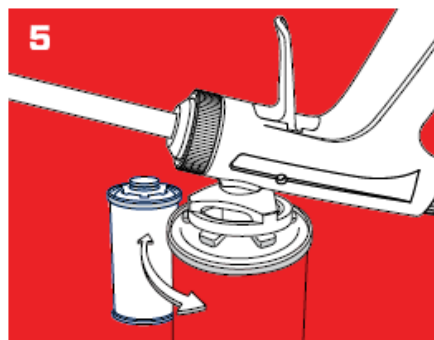
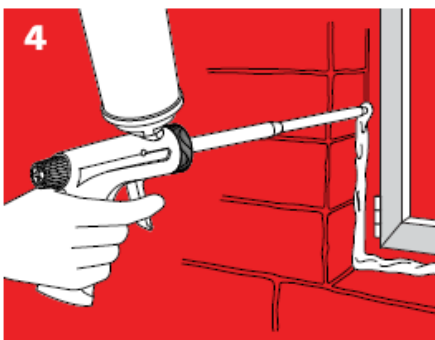
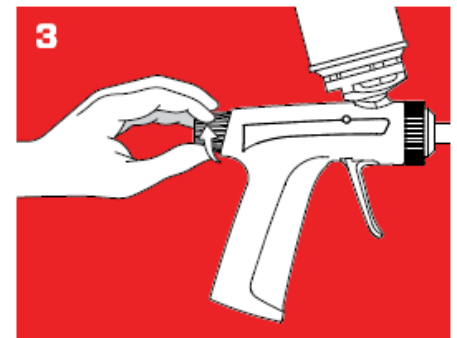
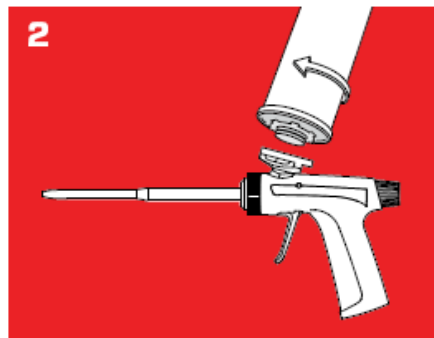


## PAGERIS® Bedienungsanleitung

### Schaumpistole für Polyurethan-Montageschaum



1. Montageschaum-Dose gemäss entsprechender Anleitung schütteln.
2. Montageschaum-Dose in Adapter einschrauben (nicht mit Gewalt festziehen).
3. Entsichern Sie die Schaumpistole, indem Sie die Stellschraube gegen den Uhrzeigersinn drehen (nicht vollständig ausdrehen).
4. Bei erster Inbetriebnahme einer neuen Schaumpistole Abzughebel umgehend drücken und etwas Material kontrolliert ausströmen lassen (Füllen des Materialkanals und Entfernen von Luftfeuchtigkeit). Die Schaumpistole ist jetzt betriebsbereit. Der Materialfluss wird mit dem Abzughebel reguliert und kann mit der Stellschraube begrenzt werden. Bei bis zum Anschlag eingedrehter Stellschraube ist der Abzughebel arretiert (Sicherung).
5. Bei Dosenwechsel leere Dose losschrauben und sofort durch eine neue Dose ersetzen, damit der Schaum im Adapter nicht aushärtet.
6. Schaumpistole immer mit aufgeschraubter Dose aufbewahren und Stellschraube bis zum Anschlag im Uhrzeigersinn eindrehen.



#### Wichtige Hinweise:

- Auf der Schaumpistole muss nach der ersten Inbetriebnahme **immer** eine Dose montiert sein, damit das System bis zur Düse mit Schaum gefüllt bleibt und ein Aushärten in der Pistole verhindert wird. Leere Dosen sind erst zu entfernen, wenn diese durch eine neue ersetzt werden. Drücken Sie anschliessend erneut den Abzug, um die Schaumpistole wieder vollständig mit Schaum zu füllen.
- Montageschaum-Dose **niemals** mit Gewalt aus dem Adapter losreissen.
- Adapter **nicht** mit einem harten Gegenstand reinigen, da sonst die Antihafbeschichtung verkratzt werden kann.
- Ausgehärtete Schaumreste an der Düsen Spitze **nicht** mit einem harten Gegenstand entfernen.
- Hinweise auf Montageschaum-Dose sind zu beachten. Befolgen Sie alle Hinweise hinsichtlich Sicherheit und bestimmungsgemässer Verwendung.
- Mit Schutzbrille und Arbeitshandschuhen arbeiten.